

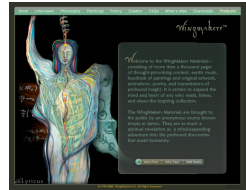
# Stringhe d'Eventi

© Materiale WingMakers © 1995-2023  
WingMakers LLC - Traduzione in altre...

## Struttura del Grande Universo Fisico (D+E) (WM2006)

Publicato il 18/08/2023 da Paola

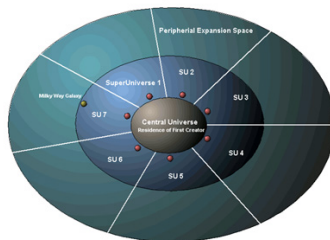
Prima dell'aggiornamento attuale (2014), il sito WingMakers.com si è presentato nel corso degli anni con diverse impaginazioni. Una delle prime conteneva una serie di passaggi segreti che il navigante doveva trovare per conto suo. Non vi erano indicazioni esplicite, ma una volta trovato un passaggio era poi relativamente facile scoprire gli altri. Questi passaggi portavano a delle pagine interne nascoste che offrivano ulteriori immagini e testi. Uno di questi è anche "Stringhe d'Eventi" (che ha ispirato il nome di questo blog).



Poiché questa pagina (come le altre dei **Passaggi Segreti**) non è presente nel sito attuale, non riporta il link al testo originale che, comunque, posso inviare a chi lo desiderasse. —

## La Struttura del Grande Universo Fisico (Passaggi Segreti)

Structure of the Physical Grand Universe



[Central Universe (Residence of First Creator) = Universo Centrale (Dimora del Primo Creatore) ; SuperUniverse 1 (SU 2, ecc.) = SuperUniverso 1, 2, ecc); Peripheral Expansion Space = Spazio Periferico di Espansione; Milky Way Galaxy = Galassia Via Lattea]

La Razza Centrale è la progenitrice della razza umanoide. In effetti, sono i nostri futuri sé e rappresentano, quasi letteralmente, ciò in cui noi evolveremo in ordine di tempo e verso cui ci dirigeremo in ordine di spazio.

La struttura dell'universo è segmentata in sette superuniversi ciascuno dei quali ruota intorno all'universo centrale. L'universo centrale è la dimora materiale della Sorgente Primaria. Poche persone comprendono che, al fine di governare l'universo materiale, il Primo Creatore deve dimorare nella materialità e operare nell'universo materiale. L'universo centrale è la sua dimora materiale ed è eterno. È circondato da corpi di gravità oscura che lo rendono fondamentalmente invisibile anche alle galassie che si trovano nelle più immediate vicinanze della sua periferia; galassie, per inciso, che ospitano la Razza Centrale (nel diagramma

queste galassie sono rappresentate dai punti rossi che circondano l'universo centrale).

L'universo centrale è immobile ed eterno, mentre i sette superuniversi sono creazioni di tempo e ruotano intorno all'universo centrale in senso anti-orario. Intorno a questi sette super-universi c'è lo spazio "esterno" o periferico, che consiste di elementi fondamentali non-fisici di materia non-barionica, o anti-materia, che ruota intorno ai sette superuniversi in senso orario. Questo immenso spazio esterno è la camera di espansione in cui si espandono i superuniversi. L'universo conosciuto che i nostri astronomi osservano è per lo più un piccolo frammento del nostro superuniverso e dello spazio di espansione agli estremi limiti della sua periferia.

Al margine dell'universo centrale risiede la Razza Centrale, che contiene la matrice originale del DNA umano della creazione. Ad ogni modo, è una razza talmente antica da apparirci come degli Dei, quando invece essi rappresentano i nostri futuri sé. Tempo e spazio sono le sole variabili del distinguo. La Razza Centrale è conosciuta alla nostra razza più antica come gli dei creatori che hanno sviluppato la matrice originaria della specie umana e poi, operando unitamente con i Veicoli dell'Anima, hanno seminato le galassie man mano che gli universi si espandevano. Ciascuno dei sette SuperUniversi ha un distinto proposito e una sua specifica relazione con l'universo centrale tramite la Razza Centrale in base al modo in cui la Razza Centrale ha sperimentato il DNA per ottenere incarnazioni fisiche compatibili ad essere veicoli dell'anima.

Traduzione: dr. Jamisson Neruda

– Estratto dalla Cosmogonia Liminale (Passaggi Segreti)

---

### Un approfondimento dal Materiale dei WingMakers (Estratti Tematici)

***"La Razza Centrale è la progenitrice della razza umanoide. In effetti, sono i nostri futuri sé. Rappresentano, quasi letteralmente, ciò in cui noi evolveremo in ordine di tempo e verso cui ci dirigeremo in ordine di spazio."***

**Intervista a James** dell'aprile 2008 (estratti)

– Capisco che l'idea dei WingMakers come... come futura rappresentazione del genere umano sia per molti difficile da credere, ma la parola "WingMakers" è una parola codificata che simbolizza questa realtà... che un futuro composito dell'umanità può davvero interagire con la sua passata esistenza. È come il simbolo dell'Eternità – l'Uroboro – il serpente che si morde la coda.

– Una delle verità che impressionerà l'umanità in un futuro non troppo lontano sarà comprendere che la nostra collettività futura interagisce con la nostra forma presente molto più di quando ci rendiamo conto. Questo è un tema di per sé complesso, perché molte delle cosiddette interazioni con il Creatore, gli esseri angelici e lo Spirito sono in realtà interazioni con i nostri futuri sé come coscienza collettiva. Questa coscienza collettiva è simbolicamente chiamata WingMakers, in tempi lontani Elohim o Risplendenti, ma a prescindere dal nome, è una coscienza collettiva quantica della specie umana di uno spazio-tempo lontano che raggiunge il nostro.

**Lyricus, FAQ's 2** (estratto)

Per molti versi, la Razza Centrale è un aspetto dell'umanità e viceversa. L'umanità è connessa a un più ampio spettro di esseri in una varietà quasi infinita di luoghi e tempi. —

***"La struttura dell'universo è segmentata in sette SuperUniversi ciascuno dei quali ruota intorno all'universo centrale. L'universo centrale è la dimora materiale della Sorgente Primaria. Poche persone comprendono che, al fine di governare l'universo materiale, il Primo Creatore deve dimorare nella***

**materialità e operare nell'universo materiale."**

**Filosofia, Camera Tre** (estratto)

... l'Universo Centrale è dove la Sorgente Primaria ha il suo essere.

**Discorso del Lyricus n. 2** (estratti)

– Il Grande Universo consiste di sette universi, e ciascuno di loro converge nella parte più centrale del Grande Universo. È all'interno di questa zona che vivono le sette manifestazioni fisiche della Sorgente Primaria, ciascuna archetipo dello strumento umano progettato per l'universo ad esso destinato.

– La Sorgente Primaria ha creato le condizioni in cui potessero manifestarsi le sue controparti fisiche che governassero l'Universo fisico.

– Gli archetipi della Sorgente Primaria [...] furono creati in tempi successivi come si crea una famiglia. [...] Si può imparare molto dalla creazione di un Universo che può essere poi trasferito a quello successivo. —

**"Intorno a questi sette super-universi c'è lo spazio "esterno" o periferico, che consiste di elementi fondamentali non-fisici di materia non-barionica, o anti-materia, che ruota intorno ai sette superuniversi in senso orario."**

**Wikipedia** (estratto)

In cosmologia si distingue spesso fra materia *barionica* e *non-barionica*. Col primo termine ci si riferisce a tutta la materia che conosciamo normalmente, costituita essenzialmente di protoni, neutroni ed elettroni (che a rigore non sono barioni), mentre col secondo si indica tutta quella materia (ad es. i neutrini) che non è composta da barioni: in particolare la cosiddetta materia oscura è quasi sicuramente una forma di materia non-barionica. [<http://it.wikipedia.org/wiki/Barione>] —

**"Al margine dell'universo centrale risiede la Razza Centrale, che contiene la matrice originale del DNA umano della creazione."**

**Introduzione ai WingMakers** (estratto)

I WingMakers sono conosciuti come la Razza Centrale. Furono la prima creazione della Sorgente Primaria. La Razza Centrale fu creata in modo sequenziale, sulla base di sette distinte qualità archetipe della Sorgente Primaria. Di conseguenza, la Razza Centrale consiste di sette sottogruppi distinti chiamati Tribù di Luce.

**Estratti dalla Cosmogonia Liminale** (estratto)

La Razza Centrale è un'antica razza basata sullo stesso modello genetico della vita umanoide presente ovunque nel settimo Superuniverso.

**Passaggio Segreto Camera Tre** (estratto)

La Razza Centrale è conosciuta alla nostra razza più antica come gli dei creatori che hanno sviluppato la matrice originaria della specie umana e poi, operando unitamente con i Veicoli dell'Anima, hanno seminato le galassie man mano che gli universi si espandevano.

**Introduzione ai WingMakers** (estratti)

– Tra gli altri nomi, sono conosciuti come gli Elhoim ed i Risplendenti. I WingMakers, a loro volta, hanno creato

le forme di vita umanoidi o veicoli dell'anima, che sono gli strumenti utilizzati dalle entità per sperimentare la vita nell'universo.

– Il DNA è il prodotto dei genetisti cosmici della Razza Centrale ed è l'elemento di base della vita nell'universo.

–

#### **Discorso del Lyricus n. 2** (estratti)

– A un certo punto nel tempo, dalla Sorgente Primaria fu creato un Grande Universo, costituito da sette universi, ciascuno governato da un'espressione fisica della Sorgente Primaria.

– Il Primo Archetipo della Sorgente Primaria creò le forme di vita che chiameremo la Razza Centrale del Primo Universo. Questi esseri erano molto potenti e non dissimili dal loro creatore per funzione e forma. A loro volta, crearono le strutture genetiche che divennero i primi e puri veicoli fisici dell'anima che ospitarono le energie spirituali individualizzate della Sorgente Primaria.

– Ciascun universo fu popolato da strutture genetiche basate sull'Archetipo della Sorgente Primaria di quel particolare universo. Ogni struttura genetica ebbe sue proprie capacità adatte all'esplorazione e alla colonizzazione del suo particolare universo.

#### **Filosofia, Camera Tre** (estratto)

Noi siamo gli architetti e i progettisti dello strumento umano in tutte le sue varie forme nel multiverso. La specie umana non è unica nel multiverso. Ci sono molte varianti su altri pianeti all'interno del vostro universo conosciuto. –

***“Ciascuno dei sette SuperUniversi ha un distinto proposito e una sua specifica relazione con l'universo centrale tramite la Razza Centrale in base al modo in cui la Razza Centrale ha sperimentato il DNA per ottenere incarnazioni fisiche compatibili ad essere veicoli dell'anima.”***

#### **Discorso del Lyricus n. 2** (estratti)

– Ci sono degli archetipi genetici che sono presenti nella manifestazione fisica di Dio e questi archetipi sono sette.

– C'è un Dio solo, ma ci sono sette strumenti umani – ciascuno con caratteristiche e capacità differenti – che il Dio uno alberga. Il nostro universo è associato con il Settimo Archetipo ed è questa la manifestazione della Sorgente Primaria che interagisce con il nostro universo e lo governa.

– I mondi fisici sono simili per quanto riguarda gli aspetti materiali, ma le forme di vita che li popolano possiedono capacità genetiche, forme e manifestazioni differenti, ciascuna basata su un archetipo della Sorgente Primaria.

– Dunque ciascuno degli altri sei universi ha il suo proprio archetipo incorporato da Dio e tutte le forme di vita di questi universi si conformano a questo archetipo – almeno dal punto di vista genetico, se non per l'aspetto.

–

– Estratti dal Materiale dei WingMakers

[Home](#)

[Modifica Modifica articolo](#) [Modifica Cambia tema](#) ● [Aggiorna Aggiorna la visibilità](#)

